

FOTOTABEL

Lisa märgukirjale

19.12.2025



Foto nr. 1. Vaade löökaugule Rakvere tn – Jaama tn ristmikul.

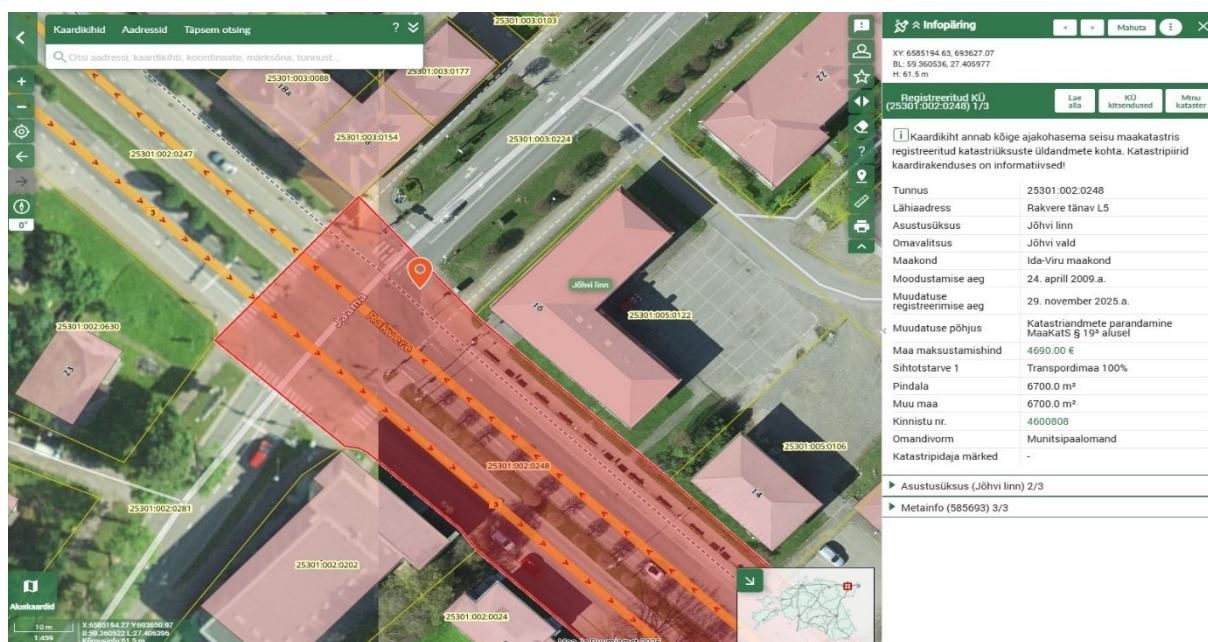


Foto nr. 2. Vaade katastrikaardile. Löökaugu asukoht on märgitud punase mulliga.



Foto nr. 3. Vaade löökaugule Rakvere tn – Rahu tn ristmikul

Infopäring

XY: 6585352.43, 693453.54
BL: 59.36203, 27.403071
H: 60.5 m

Registreeritud KÜ
(25301-002-0246) 1/3

1 Kaardikiht annab kõige ajakohasema seisuga maakatastris registreeritud katastrüksuste üldandmete kohta. Katastripiiriid kaardirakenduses on informatiivsed!

Tunnus	25301-002-0246
Lähiaadress	Rakvere tänav L3
Asustusüksus	Jõhvi linn
Omavalitsus	Jõhvi vald
Maakond	Ida-Viru maakond
Moodustamise aeg	27. veebruar 2009 a.
Muudatuse registreerimise aeg	29. november 2025 a.
Muudatuse põhjus	Katastriandmete parandamine MaaKats § 19 ^a alusel
Maa maksustamishind	4689.00 €
Sihtotstarve 1	Transpordimaa 100%
Pindala	6699.0 m²
Looduslik rohuma	57.0 m²
Üuemaa	193.0 m²
Muu maa	6449.0 m²
Kinnistu nr.	4581408
Omandivorm	Munitsipaalomand
Katastripidaja märked	-

► Asustusüksus (Jõhvi linn) 2/3
► Metainfo (585693) 3/3

Foto nr. 4. Vaade katastrikaardile. Löökaugu asukoht on märgitud punase mulliga.



Foto nr. 5. Vaade lõõkaugule Narva mnt – Jõhvi-Vasknarva ristmikul. Auk on tähistatud punase noolega.

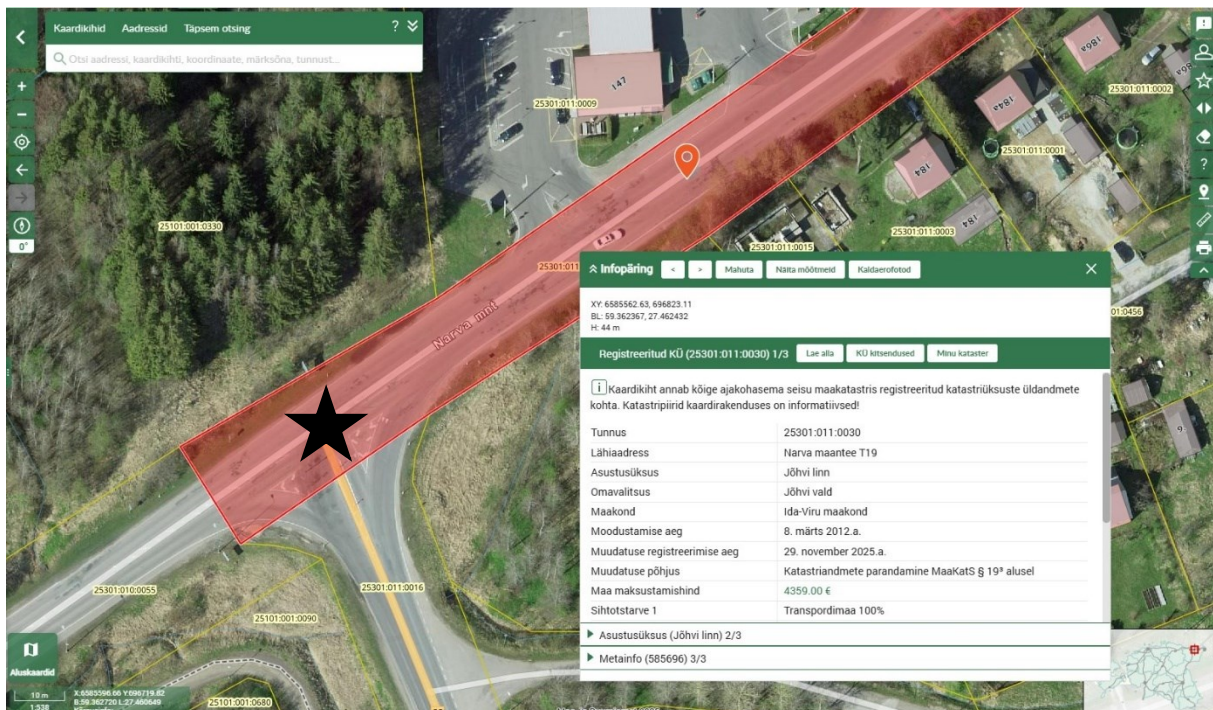


Foto nr. 6. Vaade katastrikaardile. Lõõkaugu asukoht on märgitud musta tähega.



Foto nr. 7. Vaade löökaugudele Uus tn'l. Augud on tähistatud punase noolega.

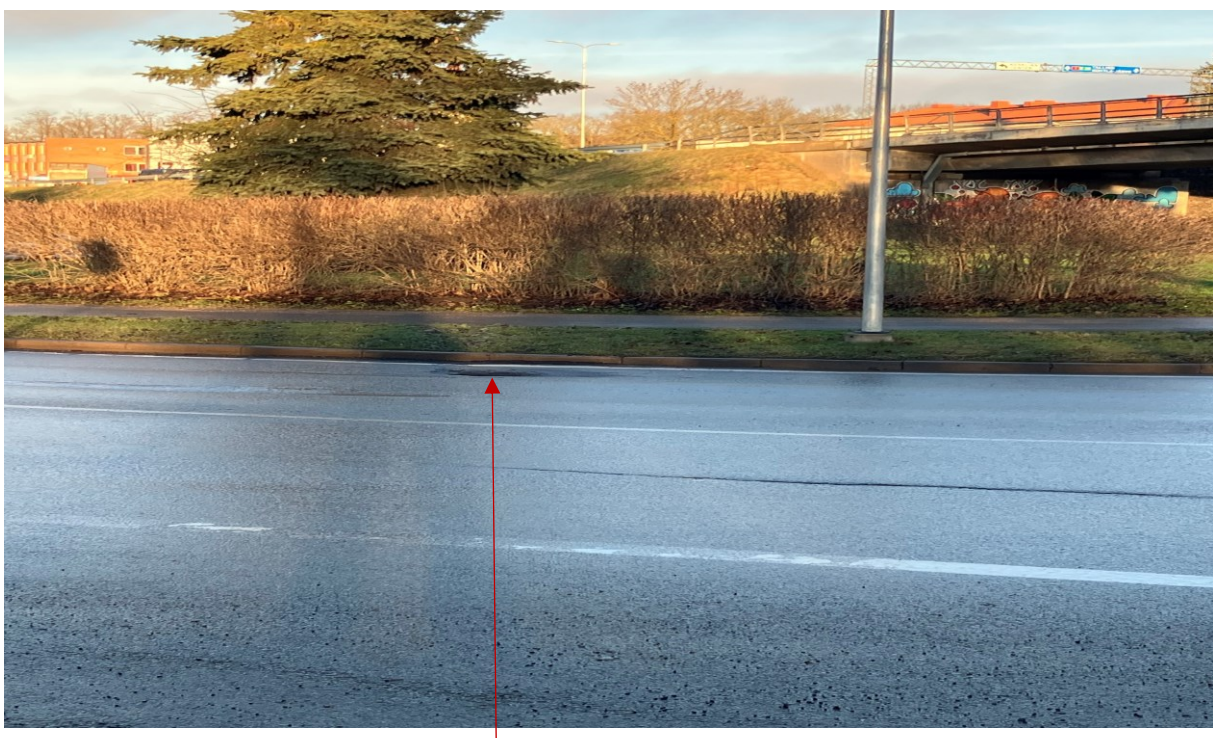


Foto nr. 8. Vaade löökaugule Uus tn'l. Auk on tähistatud punase noolega.



Foto nr. 9. Vaade löökaukudele ringristmikul. Augud on tähistatud punase noolega.

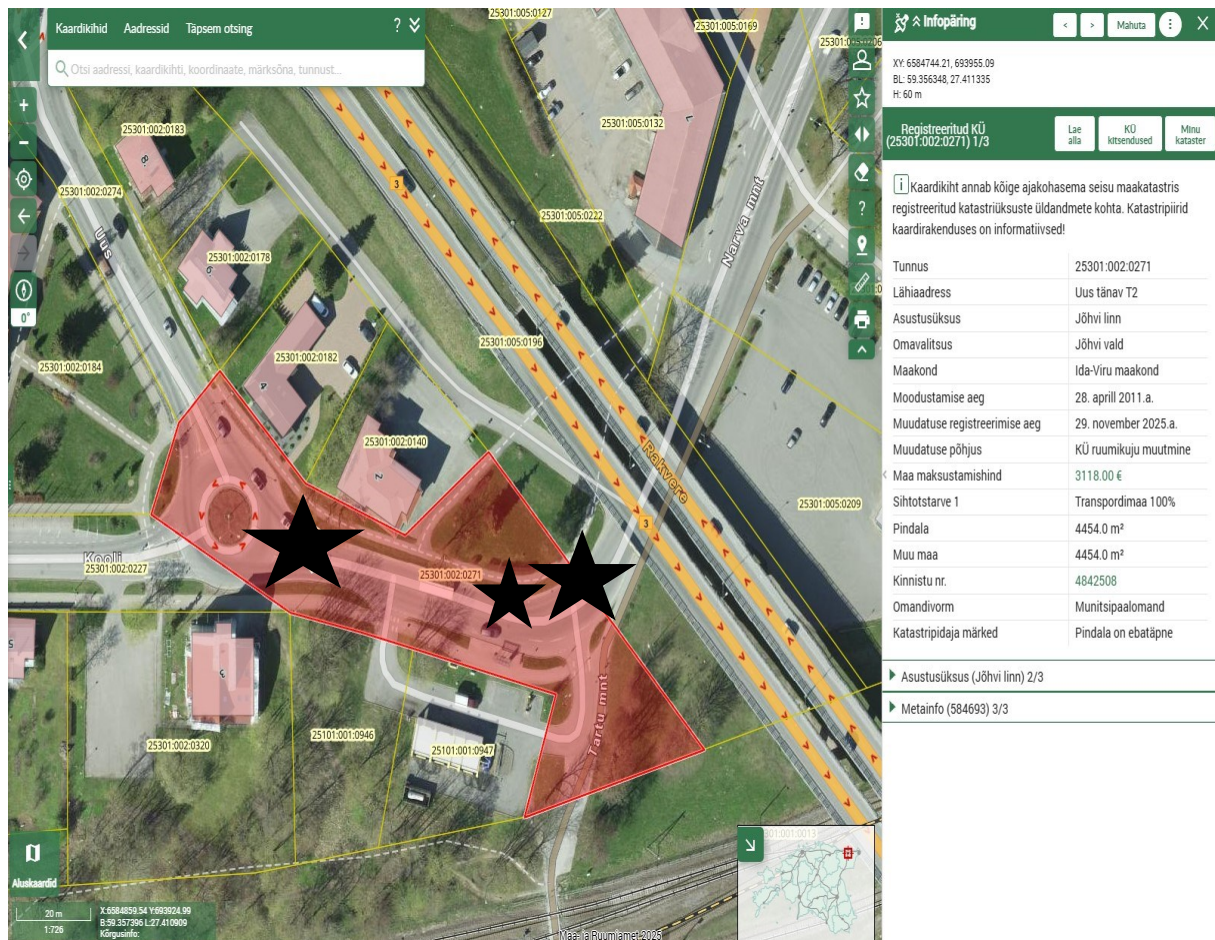


Foto nr. 10. Vaade katastrikaardile. Löökaukude asukohad on märgitud tähtedega.